



**Original Article: COOPERAZIONE RUSSO ED ARCHITETTI EUROPEI IN
COSTRUZIONE "SOTSGOROD" IN RUSSIA SOVIETICA**

Citation

Olokhova O.P. Cooperazione Russo ed architetti Europei in costruzione "Sotsgorod" in Russia sovietica. *Italian Science Review*. 2014; 5(14). PP. 228-234.
Available at URL: <http://www.ias-journal.org/archive/2014/may/Olokhova.pdf>

Author

Olga P. Olokhova, Nizhny Tagil State Socio-Pedagogical Academy, Russia.

Submitted: May 10, 2014; Accepted: May 20, 2014; Published: May 31, 2014

Progetti sovietici del futuro della città è di per sé uno dei collegamenti progetti futuristici di pensatori europei che hanno sviluppato l'idea di un modo umanistico di vita basato sulla comunanza di produzione, stile di vita e l'educazione armoniosa dei suoi membri. Società futura, concepita come disposto sulla democrazia, distruggendo le differenze tra città e campagna, il lavoro mentale e fisico, alto ruolo della scienza e della tecnologia nella produzione. Futuristi europee attive nella creazione di progetti di "città futura" del XVIII e XIX secolo, sono aumentati. Discussioni politici sovietici e urbanisti sui principi dispositivo " Sotsgorod " coinciso con il picco dello sviluppo da parte del tedesco, francese, inglese, italiano, socialisti americani emissione di nuove forme di vita in una società industriale, che è entrato nella seconda metà del XIX - inizi XX secolo. In Europa, il numero di seguaci è cresciuto socialisti utopisti Robert Owen e Fourier François. Owen il suo programma di creazione di nuove persone e società armoniosa previsti dal "New View della società, o Saggi sulla formazione del carattere" (1813). Con "ri-educazione" e la promozione dei lavoratori ha tentato di creare a New Lanark (Scozia) comunità industriale ideale che garantisce il

benessere dei lavoratori, prestazioni elevate e alti profitti. Son Robert Dale Owen stima che a New Lanark 1815-1825 hanno visitato circa 20 mila persone che hanno familiarità con l'organizzazione del lavoro e condizioni di vita dei lavoratori, dei bambini in età scolare. Riforma sociale Owen ha accolto re di Sassonia e di Prussia, il futuro imperatore Nicola I, che ha trascorso New Lanarkskoy colonia di due giorni. Nikolai P. Owen offerto di muoversi con un numero limitato di lavoratori in Russia e non organizzare colonia di fabbrica sul modello di New Lanark. A Londra c'era filantropica Society, il cui obiettivo principale era quello di applicare i piani e le attività che era a coprire non solo l'Inghilterra Owen, ma anche l'Europa. Tra i vicepresidenti della Società, c'erano dieci ambasciatori di paesi stranieri [1]. Nei 20- zioni del XIX secolo Owen creato colonie comuniste esperti: New Harmony negli Stati Uniti Orbiston, Harmony Hall nel Regno Unito, ecc

Francois Fourier loro punto di vista sociale espone nelle opere di "World Harmony" (1803), "La teoria dei quattro movimenti e il destino generale" (1808). Piano dettagliato per l'organizzazione futura della società è stato progettato da lui nel suo "Trattato di associazione domovodchesko-

agricolo" (1822), nei libri "La teoria di unità globale" e "nuovi sotsietarny economico World" (1829). Nel 1841, George Ripley fourierista fondata nei pressi di Boston, Massachusetts, una colonia cooperativa "Brook Farm". Albert Brisbane ricostruito questo tipo di colonia falange. Colony attirato un numero piuttosto elevato di partecipanti, soprattutto dai migliori scrittori e intellettuali, ed esisteva fino al 1846. Dal 1844 al 1856 anno di insediamento esisteva comune nella contea di Monmouth, New Jersey. Nel 1848 è arrivato dalla Francia comunista comunità socialista utopista fondata Kaba chiama "Icaro". "Icariani comunisti" negli Stati Uniti ha creato il comune fino agli anni '80 del XIX secolo. [2] In totale ci sono circa una quarantina di tentativi di phalansteres organizzazioni in Francia e in America.

L'inizio del XX secolo fu un periodo di speranza e di delusioni profonde come profonde. La prima guerra mondiale segnò la crisi della civiltà europea. Nei grandi sconvolgimenti in Russia, molti pensatori hanno visto l'opportunità di aggiornare le vecchie forme di vita. Primi architetti sovietici in prestito l'idea di abitazioni collettive in Fourier e di regolamento socialista nei loro progetti denominati falange. Ha avuto un grande impatto su un concetto di città giardino, che è stato sviluppato attivamente, sia in Europa che in Russia all'inizio del XX secolo.

I primi anni del potere sovietico hanno trovato il desiderio di alcuni architetti stranieri e costruttori del proprio lavoro per partecipare alla costruzione di una nuova società in Russia, dove c'era un grattacielo nel contesto architettonico e artistico creativo e masterizzato la creazione di nuovi programmi di governo Sotsgorod. Nuovo stile e nuova architettura sono nati in stretta connessione con la comprensione filosofica del nuovo mondo industriale. Le più attuali tendenze dell'architettura d'Europa e Russia sono stati contemporaneo: il funzionalismo europeo e il costruttivismo, il razionalismo, lo stile architettonico "Art Deco" architettura

organica, stile internazionale. Evidenziare i quattro più influente centro d'arte d'avanguardia: Russia, Germania, Olanda e Francia. Tra questi centri sostenuti da comunicazione creativa. Estate del 1919, una risposta è pervenuta da Consiglio dei Lavoratori per Arte, firmato B. Tout, W. Gropius, C. Klein e M. Pehshteynom, che ha dichiarato: "Accogliamo con favore la simpatia vivace con le aspirazioni della scuola d'arte di Mosca. Siamo pronti a lavorare in unità con i colleghi e per tutti gli artisti di tutti i paesi finora disperate". Indirizzata al Commissariato del Popolo della Pubblica Istruzione sono stati inviati saluti "Gruppo Novembre" di Berlino da Baden "delle Belle Arti", dal gruppo "Sud-Est" e un numero di altri. Hanno espresso la loro ammirazione per l'organizzazione e il successo del governo sovietico a successive rate croce.

Indicativa in questo senso la storia del comune internazionale a Kemerovo (Autonomous Industrial Colony Kuzbass AIC), avviato dal tecnico olandese comunista Sebald Giustino Rutgers. Nel 1921 ha presentato al governo sovietico un piano per ricostruire l'industria del Kuzbass e creando a tal fine il team internazionale di ingegneri e operai. E 'stato ipotizzato che gli specialisti qualificati provenienti da diversi paesi vengono a paese devastato dalla guerra con le loro macchine, strumenti, e anche il cibo per la costituzione di imprese con un team internazionale. L'idea è stata sostenuta da Rutgers Lenin e delegati tenutasi a Mosca nell'estate del 1921 congressi del Comintern e Profintern. In Kemerovo Communards settore internazionalista non solo restaurata, ma anche costruito nuove miniere, fabbriche, un certo numero di case. Nel 1925, Rutgers è stato invitato a lavorare nel AIC Kuzbass celebre architetto olandese Johannes van Lochem per la costruzione del complesso residenziale per i lavoratori. Lochem accettato l'offerta, e ha firmato un contratto nel 1927, è venuto in Unione Sovietica. E ' importante sottolineare che nel nostro paese oggi sta crescendo

l'interesse nel Sotsgorod sovietica come patrimonio storico e architettonico. Nel mese di settembre - novembre 2013 a Kemerovo organizzato una vita mostra "negli ideali costruiti. Patrimonio architettonico olandese in Kemerovo." Piani urbanistici Lochem in Kuzbass non sono state attuate, ma i suoi progetti sono stati costruiti numerosi edificio residenziale diversi tipi di scuola con una torre d'acqua, sauna, cooperativa edilizia con negozi e alcune altre strutture. Nelle facciate delle case, fatto Lochem, mostra l'influenza del più grande rappresentante del funzionalismo olandese Johannes Jacobs Audy. Nel 2014 l'Olanda fu deciso il restauro del patrimonio architettonico olandese in Siberia. [5]

Di ricerca e di progettazione sperimentale Rapid rappresentanti del Soviet architettura d'avanguardia negli anni '20 ha causato un enorme interesse da sostenitori stranieri della nuova architettura. Ad esempio, Le Corbusier scrisse nel novembre 1929 in una lettera ad A. Vesnina: "... al momento di Mosca è il centro architettonico della vita." Nel 1930, Le Corbusier ha descritto Mosca: "Questi piani di fabbrica, la terra promessa per professionisti", nel 1932 in una lettera a Lunacharsky ha scritto: "Io offro la mia piena collaborazione con sincerità e senza alcuna aspettativa di prestazioni" Seguita da vicino i processi creativi in URSS W. Gropius. Secondo il medico di architettura, Yu. L. Kosenkova: "Le idee e le prime bozze degli architetti sovietici nel 1920 si è evoluta in linea con le tendenze globali, forse anche davanti a loro sulla scala, ma nettamente inferiore in termini di applicazione pratica". Nel 1922, Berlino ha ospitato "Il primo russo Art Exhibition", organizzata dal Commissariato del Popolo della RSFSR nel 1923 - in Amsterdam. Insieme con l'ampio display di una sinistra arti visive (Kazimir Malevich, Vladimir Tatlin, K.V. Johanson, Rodchenko), la mostra presenta il primo prodotto dei nuovi membri architettura Zhivskupptarha (N.A. Ladovskij, V.F. Krinsky, Rodchenko e

altri). La stampa europea ha sottolineato la stretta relazione ricerca di un nuovo modo di rappresentanti delle avanguardie sovietiche con i processi sociali in Russia sovietica. Nel 1923, durante un tour del Teatro da Camera di Parigi e in diverse città della Germania, organizzato mostre di opere di artisti del primo Costruttivismo. Nel 1924 in una mostra a Venezia, ha suscitato grande interesse architectones Planitia e Malevich. Architetto Malevich chiamato modelli architettonici e scultorei, in cui i principi del suprematismo utilizzati nella costruzione di forme tridimensionali, e Planitia - case zemlyanitov (terrestri), complessa composizione di battuta e si intersecano parallelepipedi. Architectones Planitia e ha avuto una grande influenza sul successivo sviluppo dell'architettura e del design [7], tra cui gli architetti del gruppo olandese "De Stijl" e il Bauhaus tedesco. Con Architecton sperimentato N.A. Ladovskij, I. Leonidi, K.S. Melnikov, L.M. Lissitzky, M. Ginzburg, I.A. Golosov, L.V. Rudnev, Fomin e molti altri architetti sovietici. Nel 1924, gli architetti olandesi Piet Mondrian e Theo van Doesburg Charme, inviato la sua foto a Malevich. Inoltre, hanno sottolineato che ha ispirato il progetto di piano.

Gli elementi chiave di forme architettoniche (massa, peso, materiale, proporzione, ritmo, spazio), l'artista e architetto L.M. Lissitzky lavorato attraverso il piano in esperimenti grafici - "Proun" che stabilisce nuovi progetti. Si Lissitzky Proun considerato come un "stazione di transito sulla strada dalla pittura all'architettura." Proun crea una nuova forma, che impone la creazione di nuovo materiale. Se non è possibile creare una nuova forma di materiali esistenti, è necessario creare un nuovo materiale. [8] Secondo il medico di architettura S.N. Balandin, Lissitzky è il "creatore di nuovi linguaggi artistici, che ancora oggi gode ancora di arte moderna, ora come un universale, chiunque non proprietà personale" [8].

In Russia Sovietica dopo la rivoluzione architettonica, come nuova arte industriale,

interpretato su base sociale, alla ricerca di nuovi modelli socio-funzionali e forme d'arte espressive. Lissitzky oppone restavrorstva vecchie idee di architettura, architettura successione formale dei secoli passati, ha dato un esempio di eclettismo senza successo in America, dove la confusione dei vecchi elementi della croce con il nuovo sistema - sotterranee, radio, aeroplani. L'idea di Ebenezer Howard della filantropia considerato "piccolo sogno borghese", "il fratello minore della borghesia imperialista" di un accogliente cottage giardino della periferia, dove si possono ottenere via dalla vita pubblica. Per questo... grande idea sequestrato tedesco Krupp e altri come loro e hanno iniziato la loro opera di filantropia tali colonie" [9, p. 135-137, 152]. Lissitzky contrastato città capitalista della città socialista - centro culturale collettiva. Per creare una nuova città desiderata creatori di nuove idee che potrebbero "risolvere il problema della ricostruzione di tutta la vita del corpo, rispettivamente, del suo nuovo contenuto" [10, p. 142-144].

Nel 1922, L.M. Lissitzky andato in Germania, Olanda, Francia, Svizzera per ristabilire il contatto con i leader della cultura occidentale. Egli si incontra con Theo van Dalesburg, Mies van der Rohe, Walter Gropius, Le Corbusier, Hans Schmidt, Gilberseymerom, Hannes Meyer. In Germania, El Lissitzky avvicinandosi alla scuola "Bauhaus" nei Paesi Bassi - con il gruppo "De Stijl", e la Svizzera - un gruppo di architetti moderni (Emile crescita Witwer). Egli rende i rapporti su un giovane sovietico arte, architettura e promuove nuove costruttivi "arti industriali". Nel 1924, per conto di N.A. Ladovskij ha dovuto stabilire una connessione con i moderni architetti della Associazione Europea di nuovi architetti. La Carta dello scopo dell'Associazione è stato - "alzare l'architettura come arte, ad un livello corrispondente allo stato attuale della tecnologia e della scienza." Lissitzky attratto collaborazione di molti architetti progressisti in Germania - Adolf Bains,

Francia - Le Corbusier, in Olanda - Mark ceppi in Svizzera - Emil Root [8].

Collaborato attivamente con le autorità sovietiche B. Taut. Nel 1923 ha partecipato alla creazione della società tedesca "Amici della Nuova Russia". Nel 1926, B. Taut Moscow City Council è stato invitato a Mosca per la guida agli alloggi per gli operai, ha fatto una relazione, ha fatto una serie di proposte e raccomandazioni per migliorare l'organizzazione e la qualità di costruzione. Notevole interesse per la pratica architettonica e la costruzione nel nostro paese ha sviluppato negli anni '20, molti architetti stranieri, alcuni dei quali speravano di realizzare le loro idee e progetti nel paese, sta costruendo una nuova società socialista, partecipando in prima persona nella progettazione e costruzione di nuovi impianti industriali, città e lavoratori insediamenti. Il maggior numero di stranieri ha visitato l'URSS alla fine degli anni '20 - primi anni '30. Nel 1930, la costruzione del socialismo in URSS hanno partecipato circa duemila specialisti, ingegneri e operai provenienti dagli Stati Uniti. Secondo alcune stime, nel 1932-1933 in URSS c'erano circa 30.000 visitatori provenienti da paesi occidentali industrializzati, soprattutto Germania [11, p. 270].

Ingegneri europei, specialisti, che lavorano in Russia ha guidato per diversi motivi: in primo luogo, agli inizi del XX secolo il più popolare il passaggio sistema pianificato al socialismo Ballod che Lenin attuato. La maggior parte degli architetti socialisti sostenitori di Fourier, Owen, Cabet e altri sono venuti da noi per attuare questo piano. In secondo luogo, l'altra parte è andato architetti per attuare i loro programmi per la costruzione della "nuova città industriale", nuove forme di programmi di sviluppo urbano (costruttivisti, l' avant -garde). Molti stranieri sono stati solo in cerca di un lavoro in una "Grande Depressione", che ha avuto inizio in Europa nel 1924, la disoccupazione di massa nei loro paesi. Nel 1933, un afflusso di tedeschi in Unione Sovietica, fuggiti dai nazisti.

Miracolosamente, in questo contesto, mi è sembrato di lavorare fuori e industrializzazione in URSS.

References:

1. Kamensky A.V. 1893. Robert Owen. His life and social activities. 104 p.
2. Socialism in the U.S.A.
3. Han-Magomedov S.O. Soviet avant-garde architecture.
4. Krivosheeva E.A. 2004. Dutch engineer in Kuzbass, Sebald Rutgers. Their names in the history of the Kuzbass. Proceedings of the Regional Scientific and Practical Conference.
5. Sibdepo: Dutch offer a renovated Van Lochem Kemerovo.

6. Kosenkova Yu.L. 2011. Regional planning in the USSR. Experience 1920-1930.
7. Malevich K.S. Suprematist architectural model (Architect).
8. Balandin S.N. 1968. Architectural Theory L. Lissitzky.
9. Lissitzky L.M. 1921. Catastrophe architecture.
10. Lissitzky L.M. 1975. Architecture. Masters of Soviet architecture on Architecture.
11. Shpotov B.M. 2014. American business and the Soviet Union in the 1920s and 1930s: Labyrinths of economic cooperation.



Fig. 1. Van Lochem. Complesso residenziale "Het Schip" (Casa-nave) ad Amsterdam. Museo "Het Schip." Fonte: Frolova palazzi olandesi per i lavoratori.



Fig. 2. Porzione di villa bifamiliare nel "Red Hill" di Kemerovo. Foto archivio. Fonte: patrimonio architettonico olandese in Kemerovo "Museo-riserva" Red Hill "e il Museo "Het Schip" (House Boat).



Fig. 3. Kazimir Malevich. Architecton Verticale, 1927.

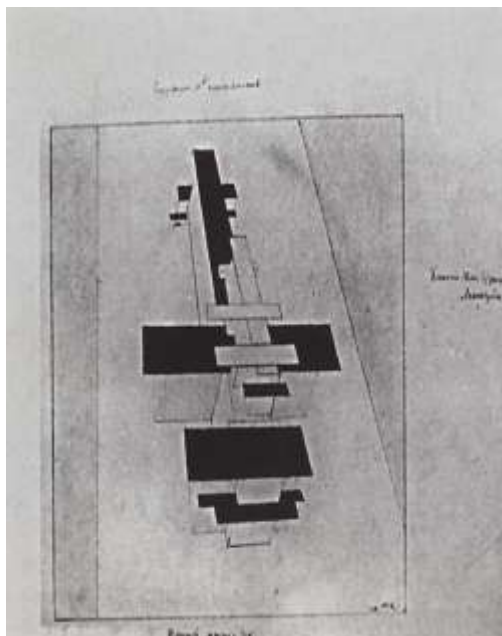


Fig. 4. Planit letchika. 1924.

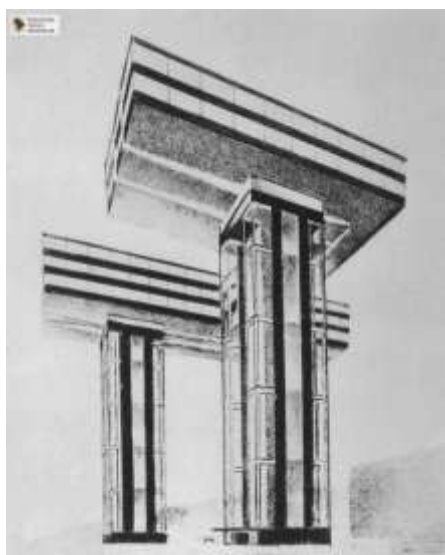


Fig. 5. L.M. Lissitzky. Il "grattacielo orizzontale" per Mosca. 1923-1925. Galleria Tretyakov.